



# MONTHLY MEMBERSHIP PROGRESS REPORT

District 354 B

Results as of: 8/31/2016

GMT: TAE-YOUNG KIM

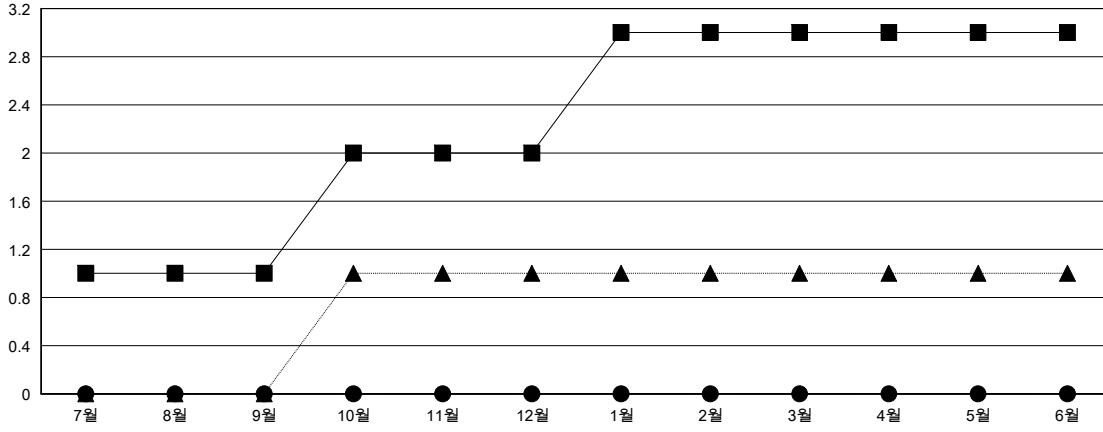
장소 REPUBLIC OF KOREA

현장지역 GMT 5

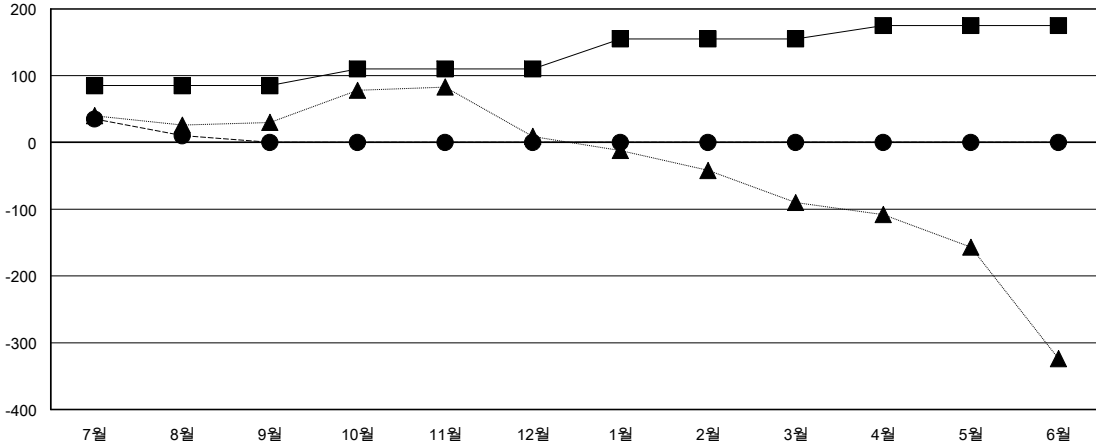
클럽				
결과- 2016-2017				
사분기	신생클럽 목표	신생클럽	해산된 클럽	순 증감/감소
7월/8월/9월	1	0	0	0
10월/11월/12월	1	0	0	0
1월/2월/3월	1	0	0	0
4월/5월/6월	0	0	0	0

회원 1인당				
결과- 2016-2017				
사분기	신입회원 목표	추가된 차터 및 신입 회원	퇴회 회원	순 증감/감소
7월/8월/9월	85	203	193	10
10월/11월/12월	25	0	0	0
1월/2월/3월	45	0	0	0
4월/5월/6월	20	0	0	0

목표 및 누적 신생클럽 수



목표 및 누적 회원수



해산된 클럽: 0	1명 이상의 신입회원을 등록한 65 CLUBS OF 168	<b>성별 분포</b>
		남성 4,693 (79.17%)
		여성 1,235 (20.83%)
<b>퇴회회원</b>	<a href="#">여기에 클릭하여 현황보고 내용 검토</a>	가족단위 회원 0
작고 3		세대주 0
클럽해산 0		비 세대주 0
기타 190		
<b>합계 193</b>		